

Ländlicher Charme trifft auf Stadtnähe: Ihr neues Zuhause in Blumberg, Ahrenfelde



Chausseedreieck 16

16356 Ahrenfelde

Zimmer:	3,00
Wohnfläche ca.:	110,00 m ²
Kaufpreis:	368.000,00 EUR
Scout-ID:	145900409
Objekt-Nr.:	20230912

Grundstücksfläche ca.:	1.087,00 m ²
Etagenanzahl:	1
Schlafzimmer:	1
Badezimmer:	1
Gäste-WC:	Ja
Keller:	Ja
Objektzustand:	Gepflegt
Baujahr:	1978
Qualität der Ausstattung:	Normal
Wesentliche Energieträger:	Öl
Bezugsfrei ab:	sofort
Einliegerwohnung:	Ja
Garage/Stellplatz:	Garage
Anzahl Garage/Stellplatz:	2



Ihr Ansprechpartner:

Visio-Immobilien

Herr Robert Koch

E-Mail: anfrage@visio-immobilien.de

Mobil: +49 1522 5817747

Web: <http://www.visio-immobilien.de>

Provision für Käufer: 3,57% inkl. MwSt.

Ländlicher Charme trifft auf Stadtnähe: Ihr neues Zuhause in Blumberg, Ahrensfelde



Chausseedreieck 16

16356 Ahrensfelde

Zimmer:	3,00
Wohnfläche ca.:	110,00 m ²
Kaufpreis:	368.000,00 EUR

Objektbeschreibung:

Willkommen in Ihrem neuen Zuhause! Wir freuen uns, Ihnen diese Immobilie in Ahrensfelde im OT Blumberg auf einem großzügigen Grundstück von 1087 m² vorstellen zu dürfen. Dieses Objekt, nur wenige Gehminuten vom Bahnhof Blumberg mit Regionalanbindung nach Berlin entfernt, sollten Sie nicht verpassen.

Ausstattung:

Das im Jahr 1978 erbaute Einfamilienhaus erstreckt sich über eine Gesamtwohnfläche von 110 m², aufgeteilt in 3 geräumige Zimmer.

Beim Betreten werden Sie von einem hellen Dielenbereich begrüßt, der Sie in den einladenden Wohnbereich führt. Die Immobilie verfügt über eine voll ausgestattete Einbauküche mit Herd und Geschirrspüler, die beim Kauf im Haus verbleibt. Die Küche bietet ausreichend Platz für Sitzmöglichkeiten, ideal für gesellige Kochabende.

Das großzügige Wohnzimmer mit Essbereich bietet Ihnen reichlich Raum für gemütliche Abende und besticht durch den direkten Zugang zur großflächigen Terrasse mit einem malerischen Blick in den Garten.

Zusätzlich befindet sich im Haus ein Schlafzimmer mit Blick auf den Garten, ein Kinderzimmer zur Straßenseite und ein Badezimmer, das bis zur Decke gefliest ist und mit einer Badewanne, einem Waschbecken und einem WC ausgestattet ist. Zusätzlich steht Ihnen ein Gäste-WC mit Waschbecken und WC zur Verfügung.

Ein geräumiger Abstellraum vom Flur aus begehbar bietet ausreichend Platz für die Lagerung von Lebensmitteln und Haushaltsutensilien.

Es besteht auch die Möglichkeit, 4 Zimmer im Haus zu nutzen, was jedoch das Wohnzimmer verkleinern würde.

Der Fassadenanstrich des Hauses wurde vor 7 Jahren erneuert, und manuelle Rollläden sind ebenfalls vorhanden im Haus. Ein kompletter Fensteraustausch erfolgte 1997. Das Dach wurde 2001 saniert.

Die Warmwassererwärmung erfolgt über einen Durlaufferhitzer aus dem Jahr 2010 der Marke Vaillant.

****Der Keller:****

Im beheizten Kellerbereich finden Sie die Ölheizung mit einem beeindruckenden Fassungsvermögen von 4x 720 Litern der renommierten Firma Brötje.

Die Heizungsanlage mit Brenner wurde 2003 komplett erneuert sowie alle vier Öltanks im Jahr 2020.

Der Keller bietet auch Platz für Waschmaschine und Trockner sowie eine Dusche und ein Waschbecken. Zwei weitere beheizbare Kellerbereiche stehen für Abstell- und Lagerräume

zur Verfügung. Dieser Bereich des Hauses bietet zahlreiche Möglichkeiten für künftige Nutzungsideen.

****Zusätzlicher Wohnbereich:****

Auf dem Grundstück befindet sich ein separater, außenliegender Wohnbereich mit eigenem Bad (inklusive Toilette und Waschbecken), einem Wohnzimmer und einer Küche. Hier können Sie Ihre Kreativität walten lassen und diesen Bereich nach Ihren Vorstellungen gestalten. Ein überdachter Terrassenbereich ist ebenfalls vorhanden.

****Garage und mehr:****

Die Immobilie verfügt über eine geräumige Garage mit Platz für 2 Fahrzeuge und einem elektrisch betriebenen Tor für die Grundstückszufahrt und das Garagentor.

Ein Gewächshaus auf dem Grundstück bietet die Möglichkeit, Ihr eigenes Gemüse anzubauen und Ihre grünen Daumen zu entfalten.

Zusammenfassend lässt sich sagen, dass dieses Haus Sanierungsbedarf aufweist, aber mit etwas handwerklichem Geschick zu einer wundervollen Immobilie entwickelt werden kann.

Die Lage in der Nähe des Bahnhofs und die großzügige Grundstücksfläche machen es zu einer begehrten Gelegenheit für zukünftige Eigentümer, die auf der Suche nach einem individuellen Wohnraum sind.

Virtuelle 360-Grad-Tour verfügbar!

Wir laden Sie herzlich dazu ein, sich von der einzigartigen Atmosphäre dieser Immobilie zu überzeugen. Erleben Sie Ihr zukünftiges Zuhause bereits heute mit unserer beeindruckenden 360-Grad-Tour. Tauchen Sie ein in die verschiedenen Räumlichkeiten, erkunden Sie den Garten und verschaffen Sie sich einen realistischen Eindruck von dieser Immobilie, als stünden Sie selbst vor Ort.

Lage:

Willkommen in einer der begehrtesten Wohnlagen in der Region!

Dieses charmante Anwesen befindet sich im Ortsteil Blumberg in der idyllischen Gemeinde Ahrensfelde, nur wenige Kilometer von der pulsierenden Hauptstadt Berlin entfernt. Hier genießen Sie die Vorzüge einer ruhigen und dennoch verkehrsgünstigen Lage.

Blumberg: Ein grüner Vorort mit urbanem Flair Blumberg zeichnet sich durch seine ausgezeichnete Anbindung an das öffentliche Verkehrsnetz aus. Der Bahnhof Blumberg liegt nur wenige Gehminuten entfernt und bietet eine schnelle Regionalanbindung nach Berlin. Pendler und Großstadthustler schätzen diese Nähe zur Metropole.

Die Umgebung von Blumberg ist von einer malerischen, grünen Landschaft geprägt. Hier finden Sie zahlreiche Parks, Wälder und

Ländlicher Charme trifft auf Stadtnähe: Ihr neues Zuhause in Blumberg, Ahrensfelde



Chausseedreieck 16

16356 Ahrensfelde

Zimmer: 3,00
Wohnfläche ca.: 110,00 m²
Kaufpreis: 368.000,00 EUR

Seen, die zu Spaziergängen, Fahrradtouren und erholsamen Stunden in der Natur einladen. Die Ruhe und die frische Luft dieser Umgebung stehen im Kontrast zum hektischen Stadtleben und bieten eine perfekte Ausgewogenheit.

Sonstiges:

Provisionshinweis:

Der Käufer zahlt im Erfolgsfall an die Visio Immobilien eine Käufer-Maklerprovision in Höhe von 3,57 % inkl. 19% MwSt. Die Provision errechnet sich aus dem beurkundeten Kaufpreis. Als Rechtsgrundlage gilt allein der notariell abgeschlossene Kaufvertrag.

Anfragen:

Bitte haben Sie Verständnis dafür, dass wir nur vollständig ausgefüllte Kontaktanfragen bearbeiten werden (Name, Anschrift, E-Mail, Telefonnummer). Irrtum und Zwischenverkauf vorbehalten. Unsere Informationen basieren auf Angaben des Verkäufers und der uns zur Verfügung gestellten Unterlagen für die wir keine Haftung übernehmen können.

Sind Sie ins Träumen geraten vom Kauf Ihrer eigenen Immobilie? Rufen Sie für einen Besichtigungstermin unseren Makler Herrn Koch unter der Rufnummer 0152-25817747 an.



Rückfront_Garten



Frontansicht



Rückansicht

Ländlicher Charme trifft auf Stadtnähe: Ihr neues Zuhause in Blumberg, Ahrensfelde



Chausseedreieck 16

16356 Ahrensfelde

Zimmer: 3,00
Wohnfläche ca.: 110,00 m²
Kaufpreis: 368.000,00 EUR



Seitenansicht_Terrasse



Terrasse



Terrasse_



Hauseingang

Ländlicher Charme trifft auf Stadtnähe: Ihr neues Zuhause in Blumberg, Ahrensfelde



Chausseedreieck 16
16356 Ahrensfelde

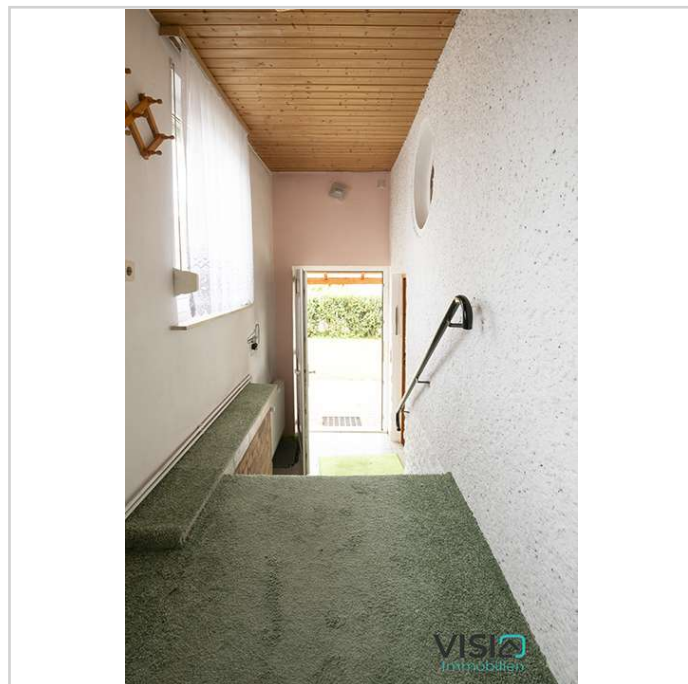
Zimmer: 3,00
Wohnfläche ca.: 110,00 m²
Kaufpreis: 368.000,00 EUR



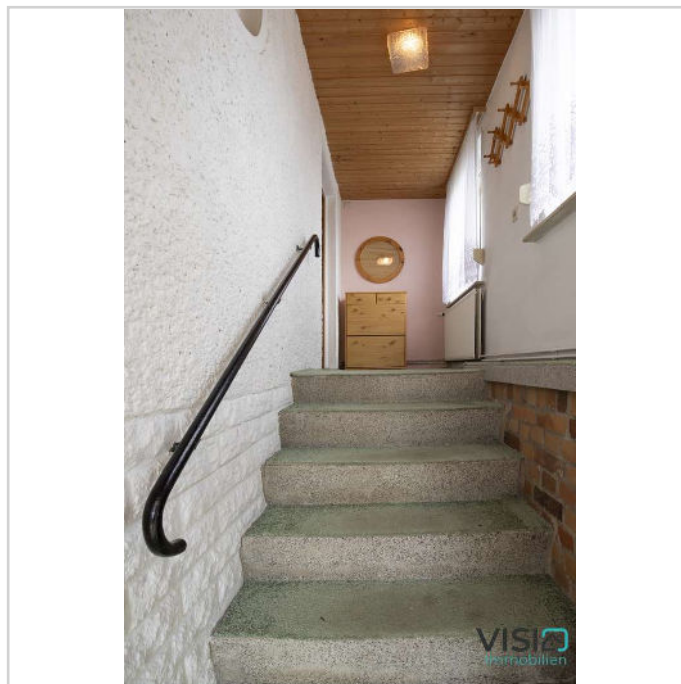
Luftbild_



Luftbild



Hauseingang_Flur



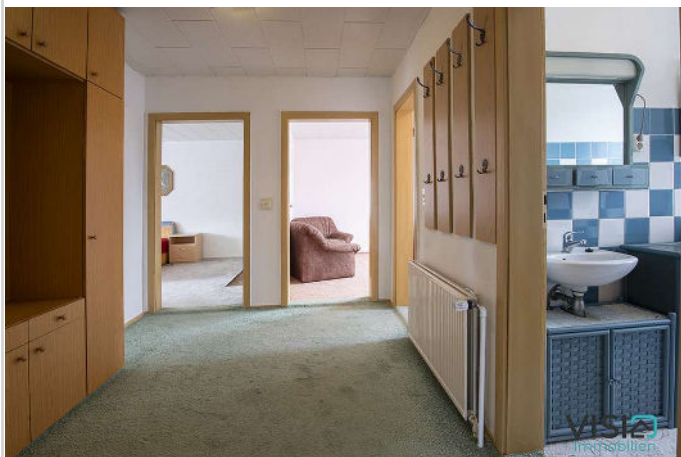
Hauseingang_Treppe

Ländlicher Charme trifft auf Stadtnähe: Ihr neues Zuhause in Blumberg, Ahrensfelde

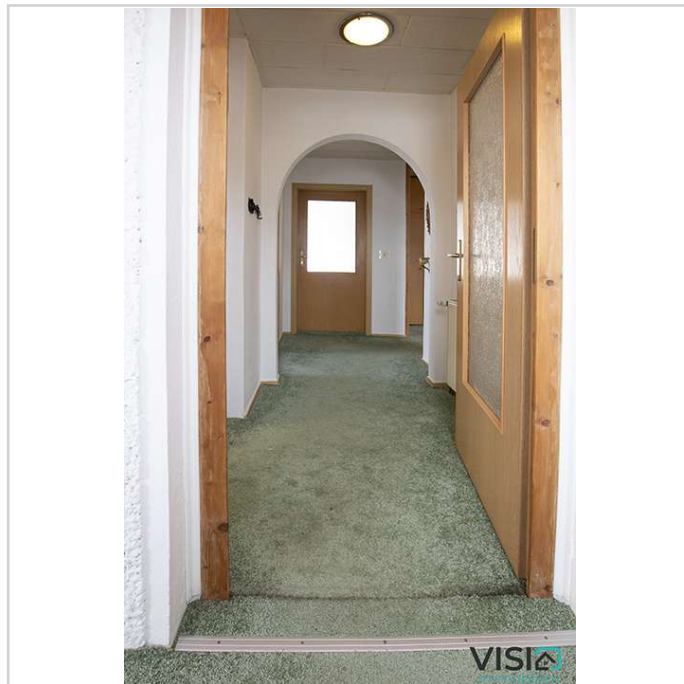


Chausseedreieck 16
16356 Ahrensfelde

Zimmer: 3,00
Wohnfläche ca.: 110,00 m²
Kaufpreis: 368.000,00 EUR



Flur



Hauseingang_Flur_



Wohnzimmer_



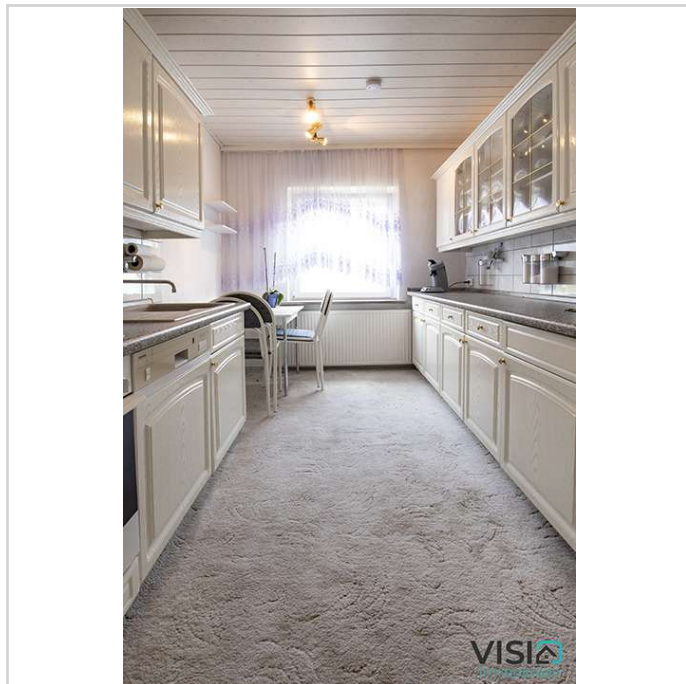
Wohnzimmer

Ländlicher Charme trifft auf Stadtnähe: Ihr neues Zuhause in Blumberg, Ahrensfelde



Chausseedreieck 16
16356 Ahrensfelde

Zimmer: 3,00
Wohnfläche ca.: 110,00 m²
Kaufpreis: 368.000,00 EUR



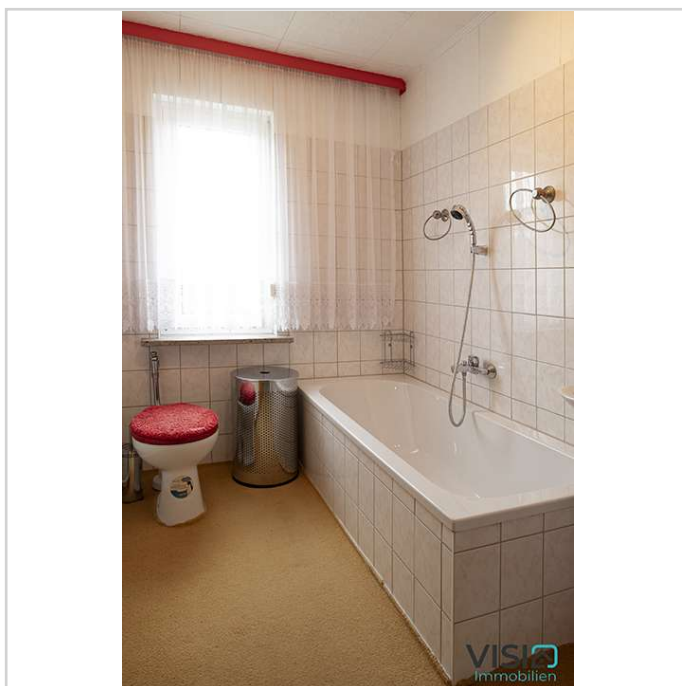
Küche



Schlafzimmer



Kinderzimmer



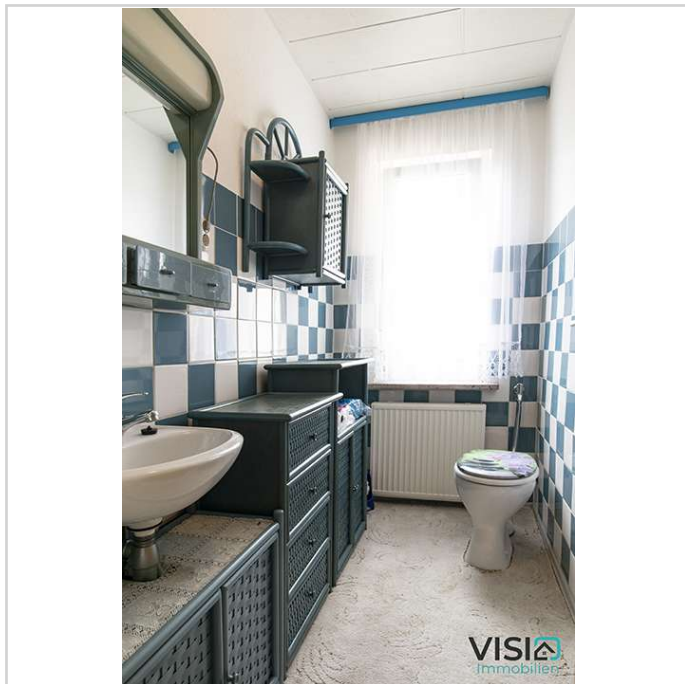
Bad_WC

Ländlicher Charme trifft auf Stadtnähe: Ihr neues Zuhause in Blumberg, Ahrensfelde

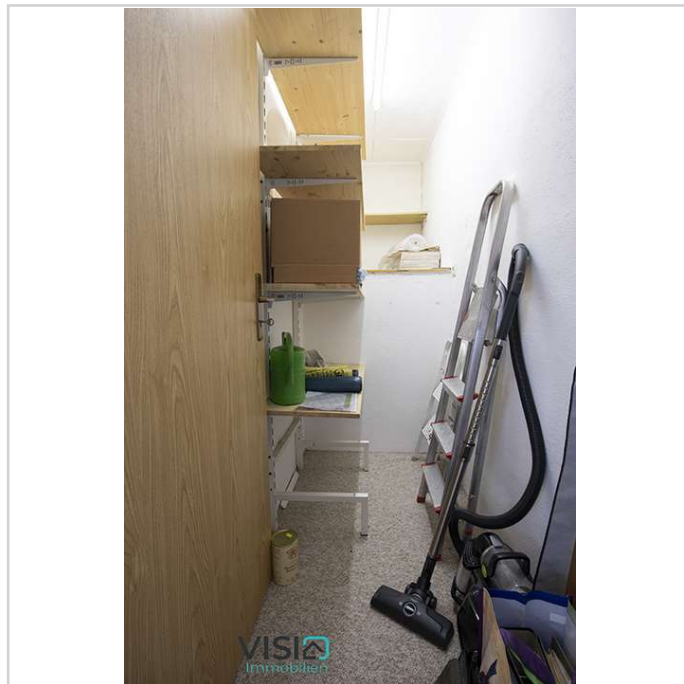


Chausseedreieck 16
16356 Ahrensfelde

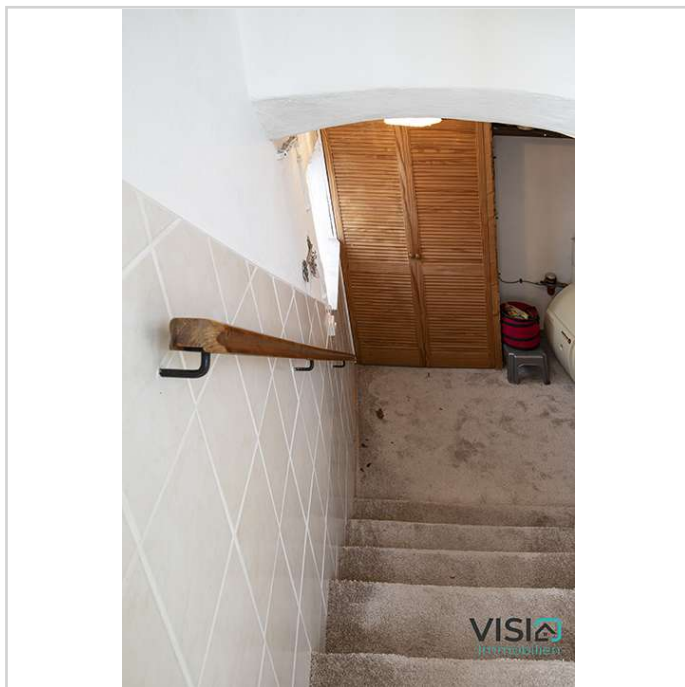
Zimmer: 3,00
Wohnfläche ca.: 110,00 m²
Kaufpreis: 368.000,00 EUR



Gäste-WC



Abstellraum



Kellertreppe



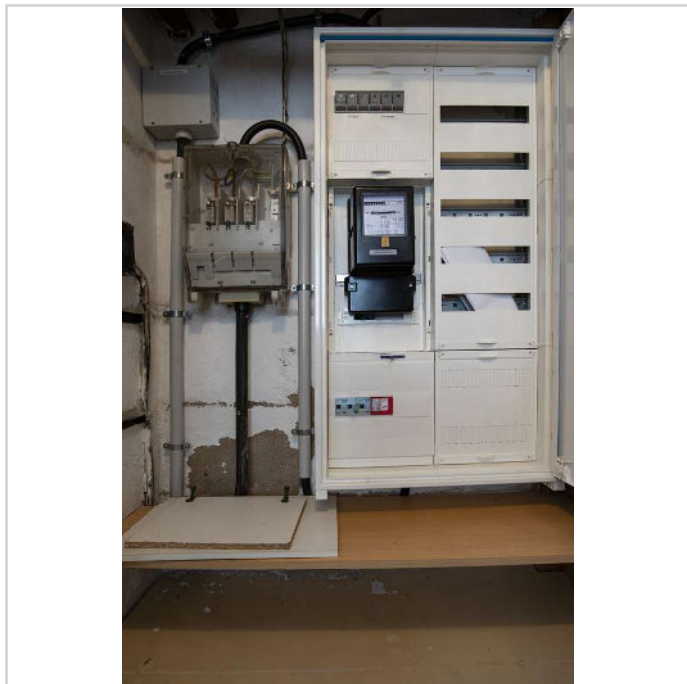
Keller_Heizung

Ländlicher Charme trifft auf Stadtnähe: Ihr neues Zuhause in Blumberg, Ahrensfelde



Chausseedreieck 16
16356 Ahrensfelde

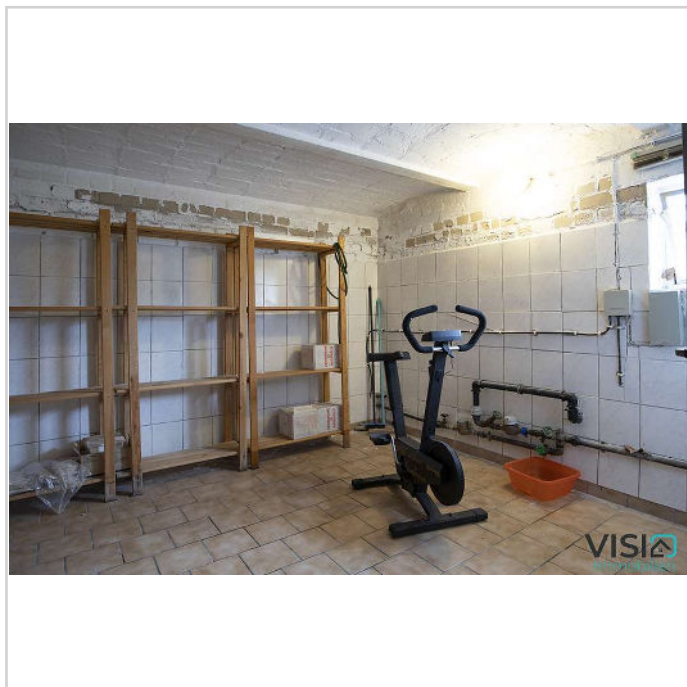
Zimmer: 3,00
Wohnfläche ca.: 110,00 m²
Kaufpreis: 368.000,00 EUR



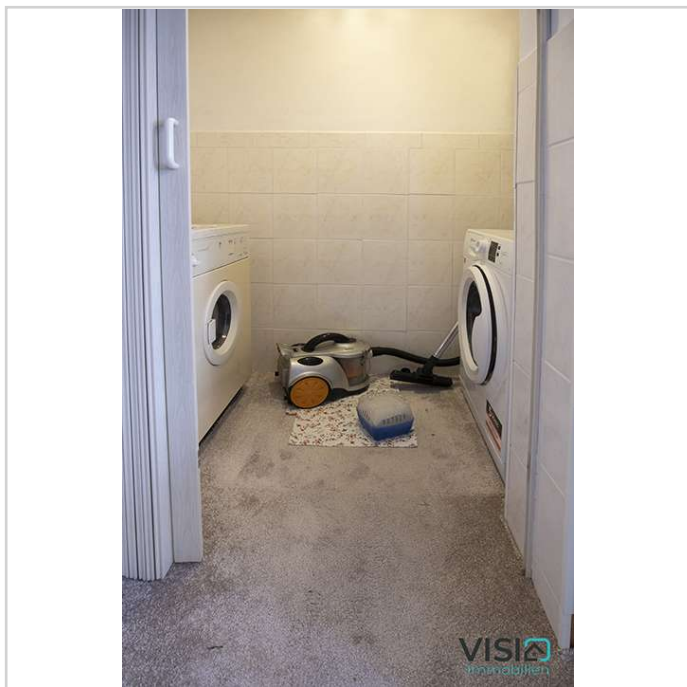
Sicherungskasten



Keller



Keller_Abstell-Fitnessraum



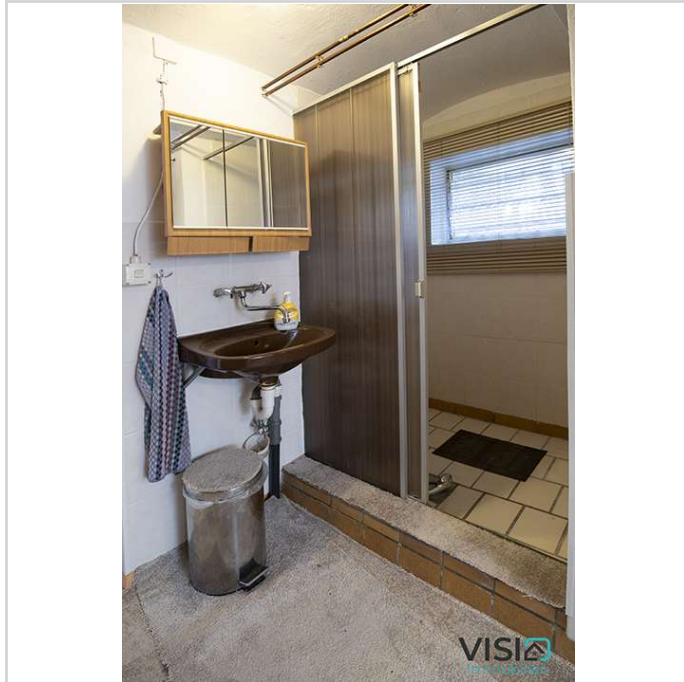
Keller_Waschmaschine_Wäschetro

Ländlicher Charme trifft auf Stadtnähe: Ihr neues Zuhause in Blumberg, Ahrensfelde



Chausseedreieck 16
16356 Ahrensfelde

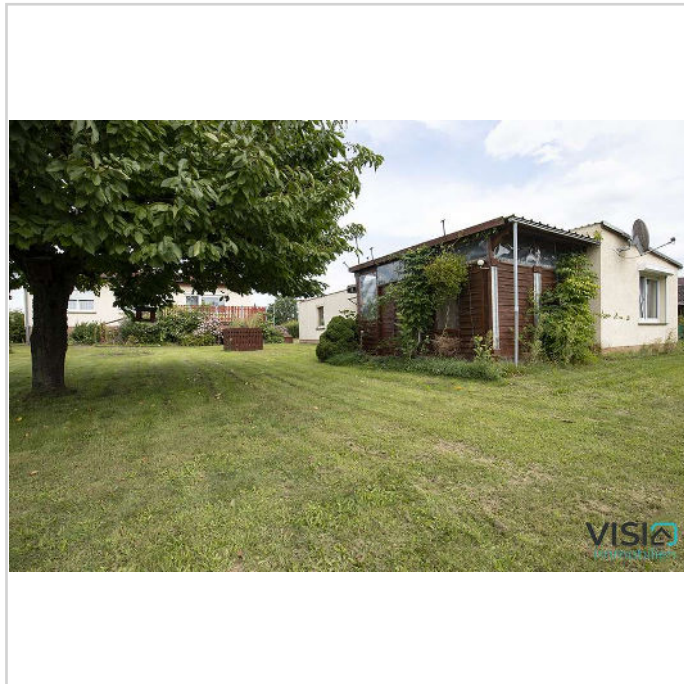
Zimmer: 3,00
Wohnfläche ca.: 110,00 m²
Kaufpreis: 368.000,00 EUR



Keller_Dusche



Garage_FeWo_Garten



Garten_FeWo_Garage_Haus



Terrassenblick

Ländlicher Charme trifft auf Stadtnähe: Ihr neues Zuhause in Blumberg, Ahrensfelde



Chausseedreieck 16
16356 Ahrensfelde

Zimmer: 3,00
Wohnfläche ca.: 110,00 m²
Kaufpreis: 368.000,00 EUR



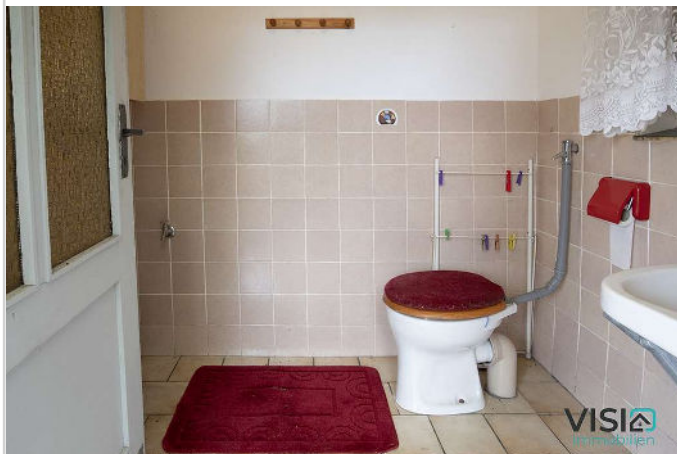
FeWo_Aussenbereich



FeWo_Wohnraum



FeWo_Küche



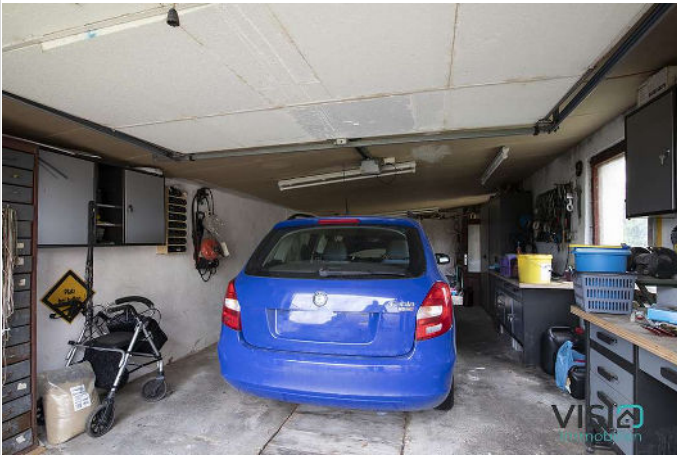
FeWo_WC

Ländlicher Charme trifft auf Stadtnähe: Ihr neues Zuhause in Blumberg, Ahrensfelde



Chausseedreieck 16
16356 Ahrensfelde

Zimmer: 3,00
Wohnfläche ca.: 110,00 m²
Kaufpreis: 368.000,00 EUR



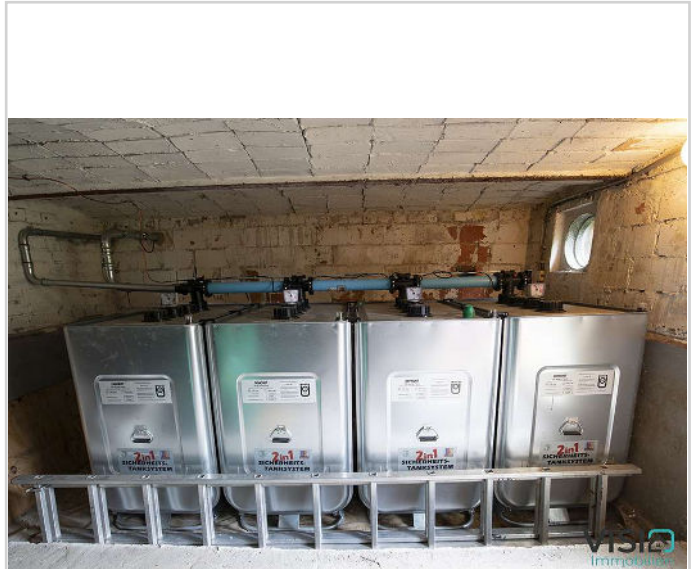
Garage



Garten_hinten_rechts



Garten_hinten_links



Öl_Sicherheits_Tanksystem

Ländlicher Charme trifft auf Stadtnähe: Ihr neues Zuhause in Blumberg, Ahrenfelde



Chausseedreieck 16

16356 Ahrenfelde

Zimmer: 3,00
Wohnfläche ca.: 110,00 m²
Kaufpreis: 368.000,00 EUR



Frontansicht_seitlich



Luftbild__

Ländlicher Charme trifft auf Stadtnähe: Ihr neues Zuhause in Blumberg, Ahrensfelde



Chausseedreieck 16

16356 Ahrensfelde

Zimmer: 3,00
Wohnfläche ca.: 110,00 m²
Kaufpreis: 368.000,00 EUR

